

抗菌プレイマット



取扱説明書

JoliBebe 抗菌プレイマットをご購入いただき、誠にありがとうございます。

本書には、お子様に安全に遊んでいただくための注意書きのほか、お客様により長くご愛用いただくためのお手入れ方法が記載されております。

ご一読後はぜひお手元に保管していただけますと幸いです。

販売元

株式会社A-YO商事

<https://www.a-yocorp.com/>



注意事項

- ・ 段ボールを開梱する際にカッターやはさみなどで製品を傷つけてしまった場合は、返品・交換はできませんのでご注意ください。
- ・ 必ず保護者監視のもとでご使用ください。
- ・ 傾斜のある場所や階段の上など高い場所では使用しないでください。
- ・ こちらのマットは屋内専用です。
- ・ 長時間マットの上に家具や重いものを置いた場合、凹みが元に戻らなくなる場合がございますのでご注意ください。
- ・ カッターやはさみなどの鋭利なものでマットを傷つけないようにご注意ください。
- ・ 強酸性、強アルカリ性、アルコール、揮発性のある製品（アセトン、布用除菌消臭剤等）はPU生地にダメージを与えますので使用しないでください。
- ・ 食べ物、飲み物、糞尿などがマットに付着した場合、シミ跡やおいが残ることがありますのでご注意ください。また、ジーンズのような濃い色の衣服やおもちゃの塗料によって、マットに色が移る可能性もございますのでご注意ください。
※特にコーヒーやワインなどの色の濃い物や、ラテックスなどの化学変化で色が移るものにはご注意ください。
- ・ ボールペン、油性ペン、色鉛筆、クレヨンなどの文房具や、口紅、マニキュアなどの化粧品による落書きや汚れは落とすことが困難です。ご注意ください。
- ・ 湿気により床が変色する場合がありますのでご注意ください。同じ場所で長時間使用する場合は、床が湿気を帯びないように、時折設置場所を変えたり換気をしてください。
- ・ マット内部は防水ではありません。濡れたままにしておくとファスナーや縫い目から水分が浸透し、カビや臭いの原因になりますので、濡れたときはすぐに拭き取ってください。
- ・ 濡れたタオルで拭いた後は、湿気によるカビや悪臭の発生を防ぐため、風通しの良い場所で乾かしてください。
- ・ 手作業による縫製の為、マットのサイズに ± 3cm の誤差が生じる場合があります。
- ・ 同じマットを 2 点以上ご購入の際に、1 枚ごとに色味やサイズが多少異なる場合がございますが、交換・返品の対象外です。ご了承ください。
- ・ 床暖房・電気カーペットなどの過度な高温により、カバーの損傷やマット内部の反り・収縮などの変形が生じる場合がありますのでご注意ください。変形すると復元が難しい可能性があります。
- ・ 湿気がこもらないように、定期的にファスナーを下げた状態で換気を行ってください。
- ・ 中の PE（ポリエチレン）フォームは取り出さないでください。
- ・ マットの内部素材は高密度 PE（ポリエチレン）を 8 層に重ね、熱で圧着しています。その製造工程上、表面が多少波打つ場合がございます。ご了承ください。
- ・ 開梱直後は、梱包に使用されるビニールのおいが付着している場合がございますが、人体に害はございません。においは風通しの良い場所で干すとなくなります。

お手入れ方法

- ・ マットが汚れた場合や、においが気になる場合は、重曹水を汚れた箇所に塗布し、乾いたタオルで拭き取ってください。
※スプレーボトルなどに水100mlと小さじ1杯の重曹を入れて溶かしてお使いください。
- ・ お手入れ後は十分に乾かしてください。
- ・ アルコールなど化学薬品のご使用は変色の恐れがございますのでお控えください。
- ・ カビの発生を防ぐため定期的な換気をおすすめします。



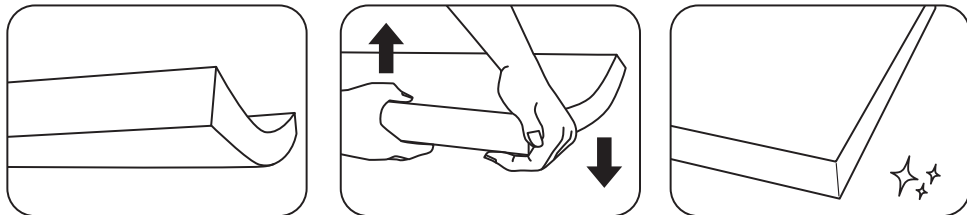
使用禁止

下記の製品は PU 素材のカバーを傷つける恐れがあります。

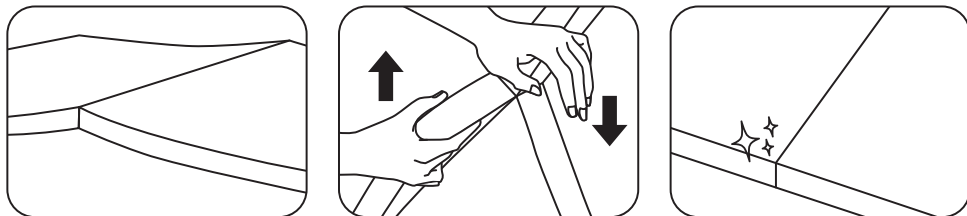
- ・ 強酸、強アルカリ、アルコールを含む製品
- ・ アセトンや布用除菌消臭剤などの揮発性のある製品
- ・ スチーム掃除機 ・ アイロン

- ・ プレイマット内部の素材であるポリエチレンフォームの特性上、角や折りたたみ部分が曲がっている可能性があります。
下図のように反っている部分を持ち、逆に力をかけると元に戻ります。

● 角が曲がった場合



● 折りたたみ部分が曲がった場合



- ・ マットの角が合わずシワができる場合、カバーの端を引っ張りながら角の角度を合わせることで正常に戻ります。

※説明書内のイラストはイメージ図です。実際の商品とでは多少形状が異なる場合がございます。
※製品改良のため、予告なしに仕様変更する場合がございます。ご了承ください。

